

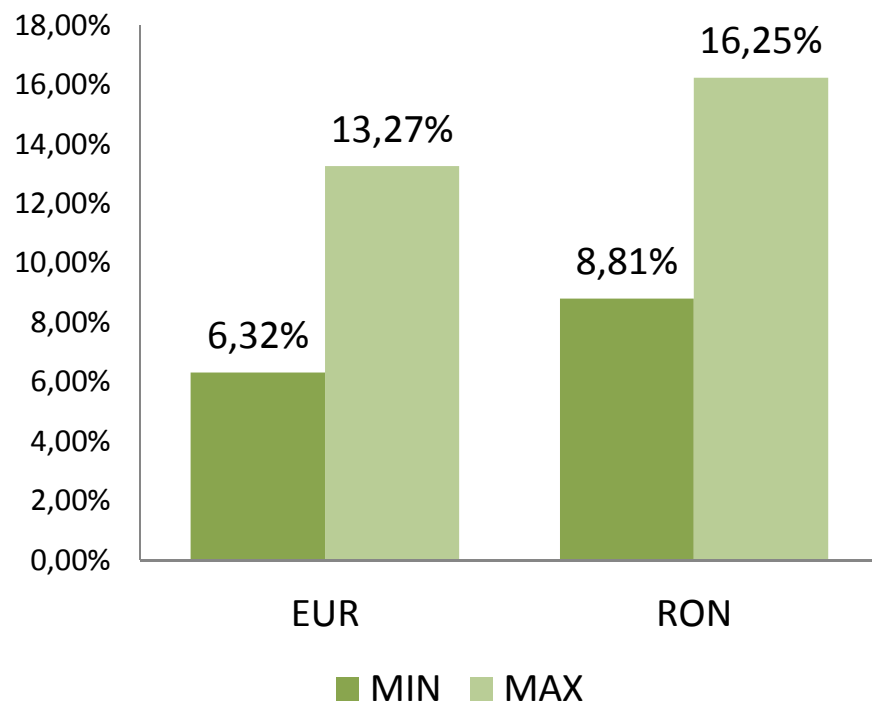
Bucuresti, 10 mai 2011

**Radiografia pietei creditelor in
perioada Ianuarie 2010 - Aprilie 2011**

KIWI *k* FINANCE™
Expert de ajutor în credite

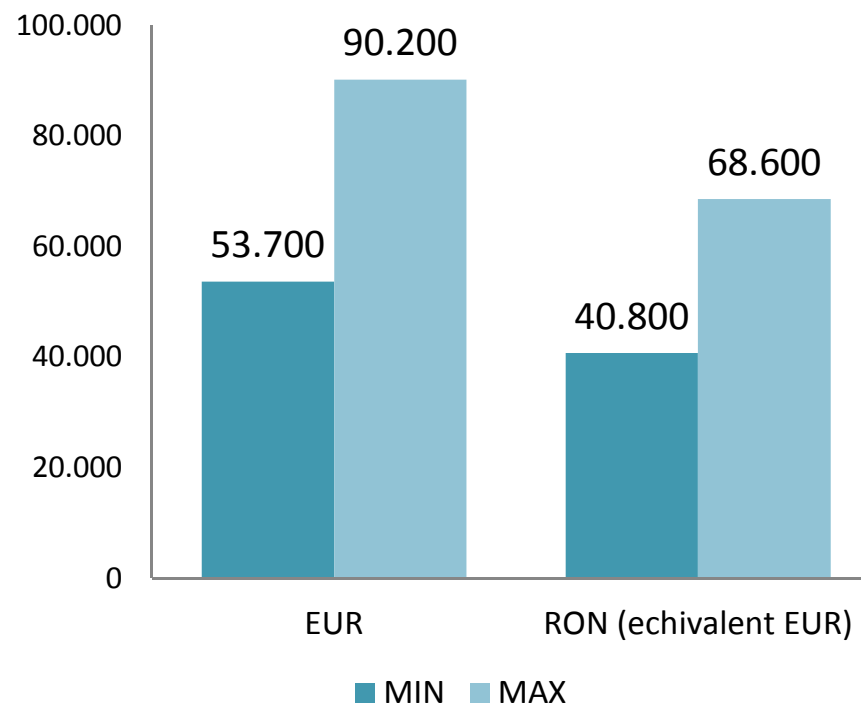


DAE



DAE calculat pentru un credit de 50.000 EUR pe 25 ani

Suma creditului

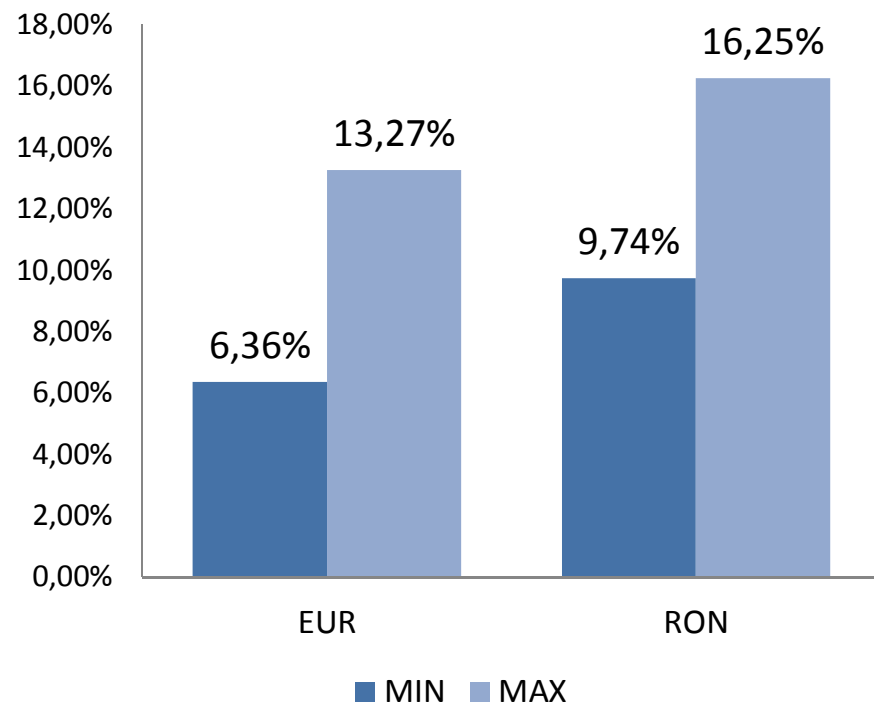


Credit pe 25 ani, pentru un venit lunar pe familie de 1.000 EUR

Oferta credite de nevoi personale cu ipoteca

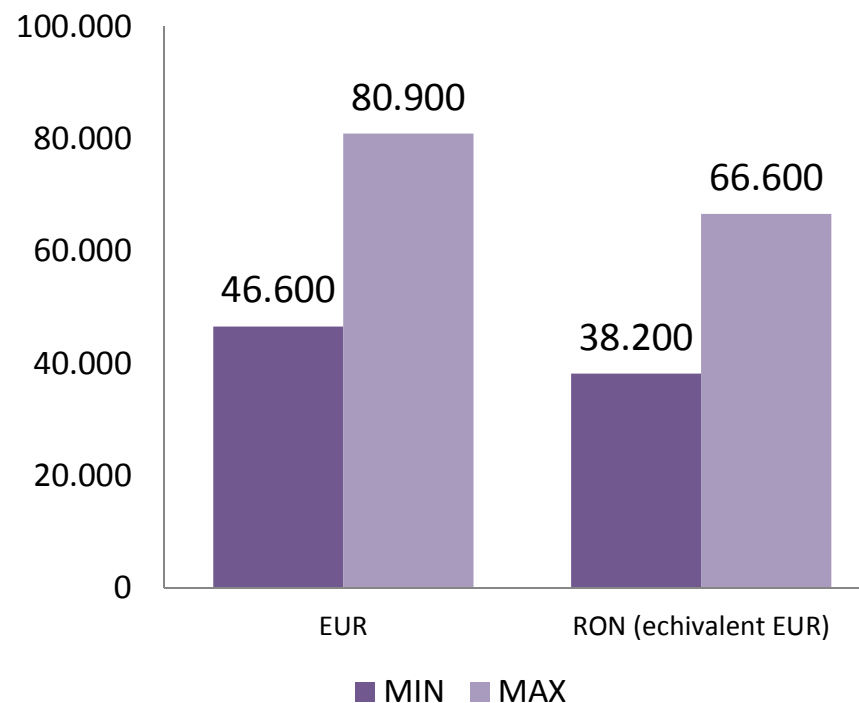


DAE



DAE calculat pentru un credit de 50.000 EUR pe 25 ani

Suma creditului

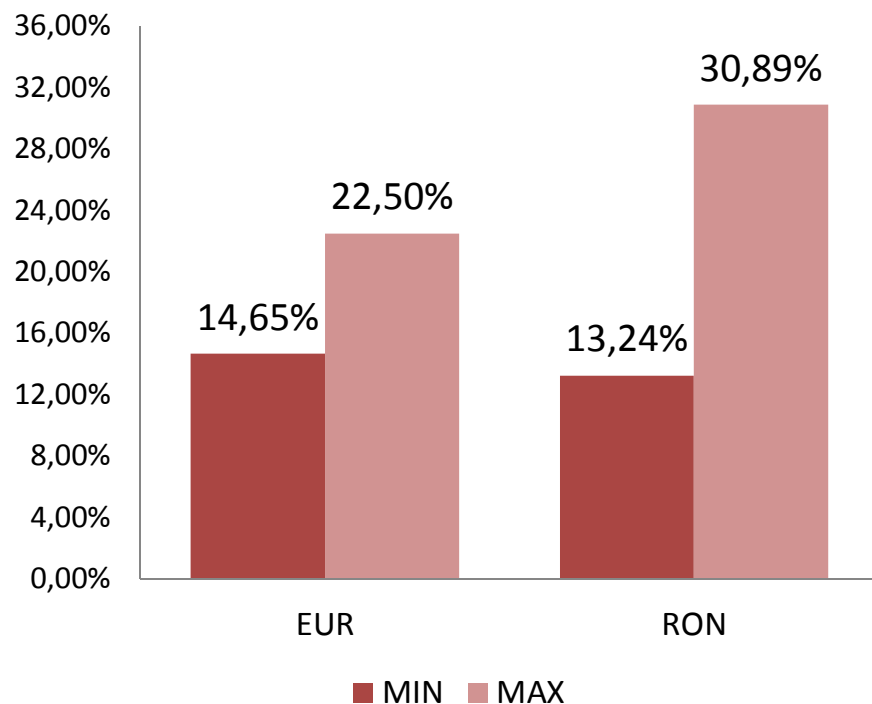


Credit pe 25 ani, pentru un venit lunar pe familie de 1.000 EUR

Oferta credite de nevoi personale fara ipoteca

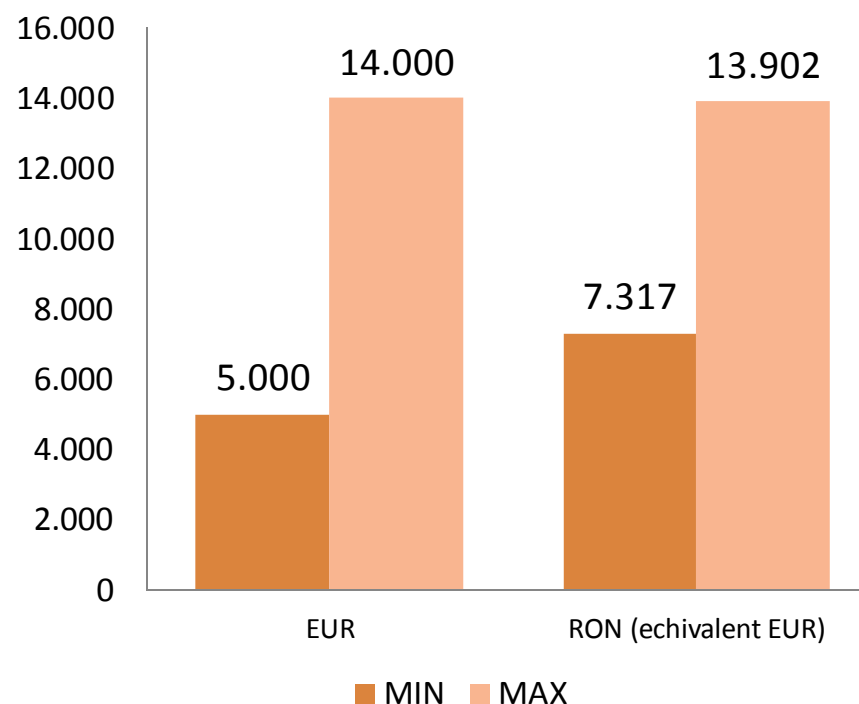


DAE



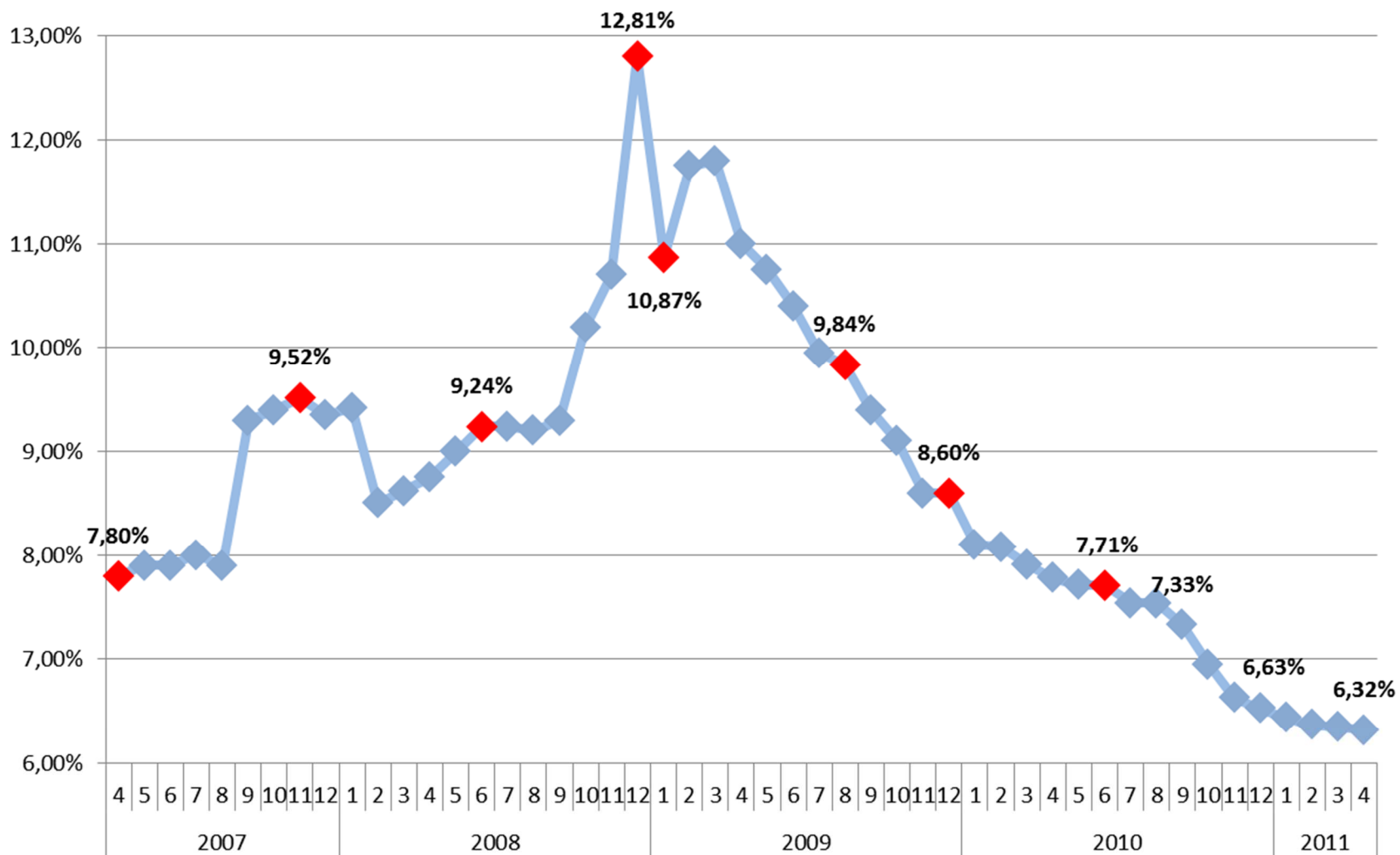
DAE calculat pentru un credit de 10.000 EUR pe 10 ani

Suma creditului



Credit pe 10 ani, pentru un venit lunar pe familie de 2.000 RON

Evolutia dobanzilor la creditele de achizitie

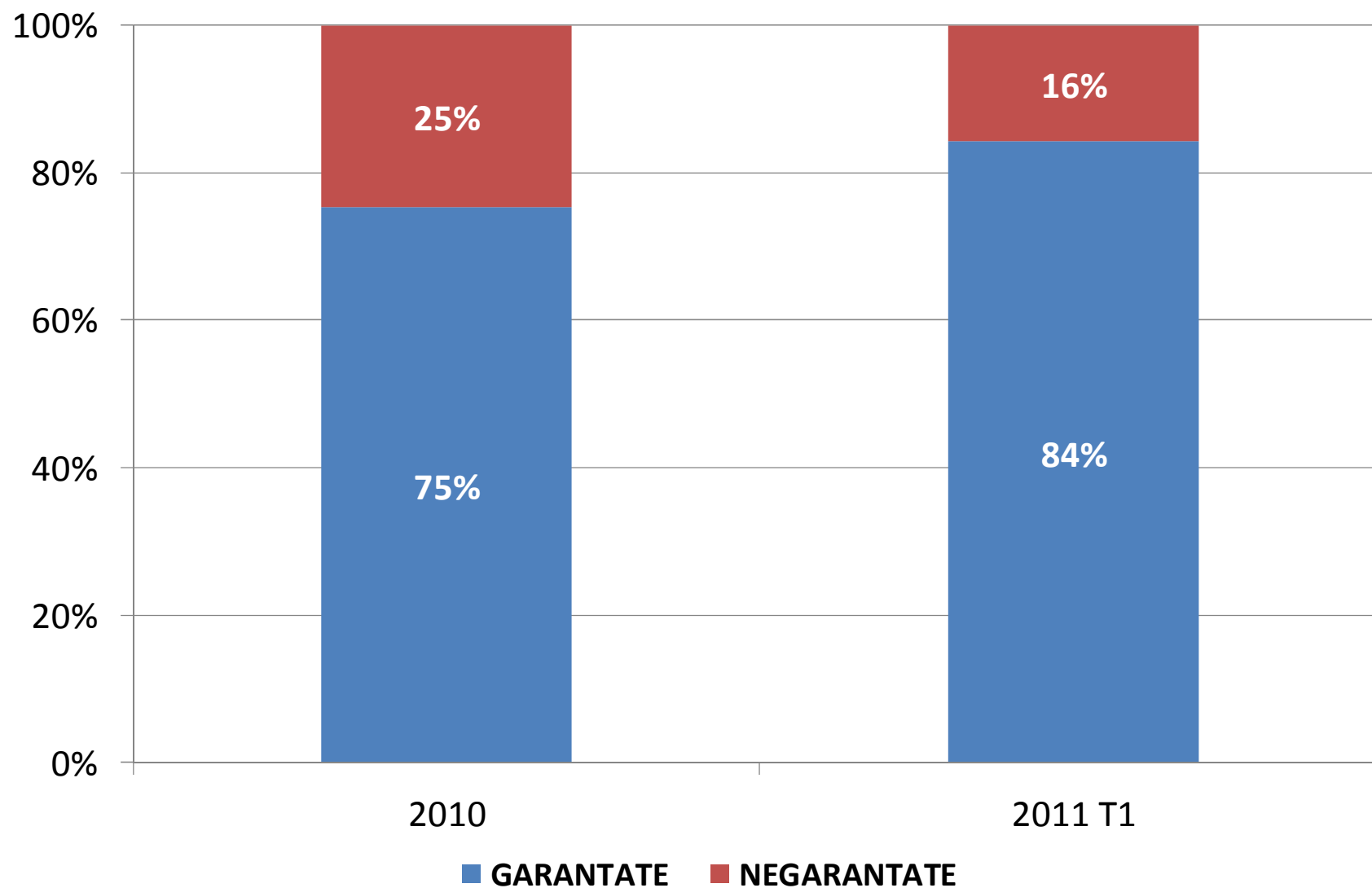


Rezultate KIWI Finance

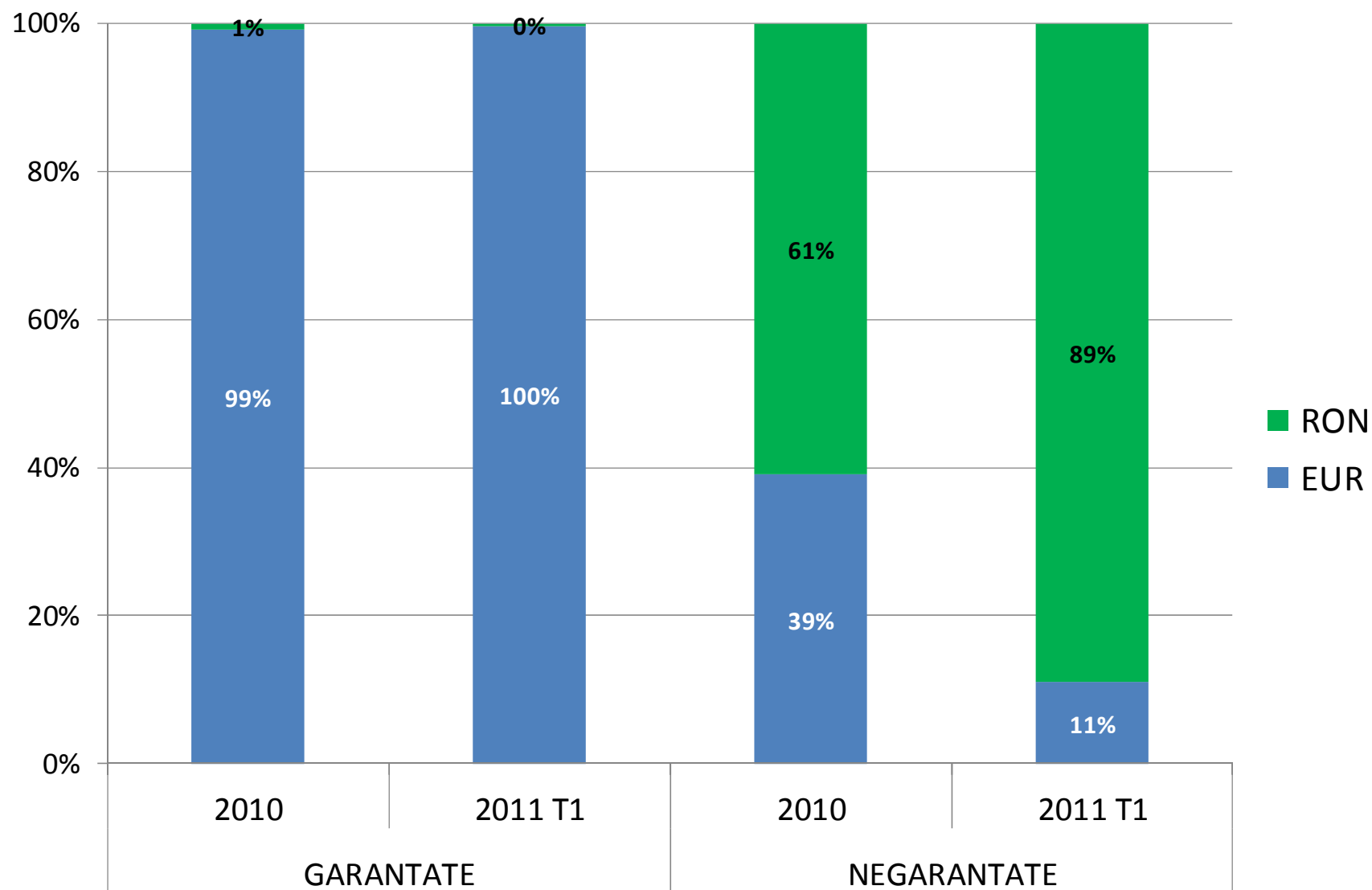


- ✓ Vanzarile in 2010 au crescut cu 170% fata de 2009
- ✓ Vanzarile in trimestrul I 2011 au crescut cu 132% fata de trimestrul I 2010 si au fost egale cu cele din intreg anul 2009
- ✓ Cifra de afaceri in 2010 a crescut cu 50% fata de anul 2009
- ✓ Cifra de afaceri in trimestrul I 2011 egala cu cifra de afaceri din intreg anul 2009 si reprezinta 53% din cifra de afaceri din intreg anul 2010

Structura portofoliului de credite



Structura portofoliului pe valute



Credit Mediu



CREDIT MEDIU

	2010	2011 T1
Nevoi Personale	7.290	7.048
Nevoi Personale cu Ipoteca	31.709	36.575
Credit Imobiliar/Ipotecar	49.703	57.378

CREDIT GARANTAT

	2010	2011 T1
MIN	8.000	10.500
MAX	250.000	275.000

Segmentarea pietei - clienti care au aplicat pentru un credit in 2010

